

Ленинградское областное государственное бюджетное учреждение
«Приозерский комплексный центр социального обслуживания населения»
ЛОГБУ «Приозерский КЦСОН»

ПРИКАЗ

30.12.2020 г.
г. Приозерск

№ 158

Об утверждении организационной структуры

В целях повышения качества системы управления и эффективности процессов в учреждении ЛОГБУ «Приозерский КЦСОН»

ПРИКАЗЫВАЮ:

1. Утвердить прилагаемую организационную структуру ЛОГБУ «Приозерский КЦСОН».
2. Ввести в действие организационную структуру ЛОГБУ «Приозерский КЦСОН» с 01.01.2021г.
3. Разместить организационную структуру ЛОГБУ «Приозерский КЦСОН» на официальном сайте учреждения.
4. Считать утратившим силу приказ №120/1 от 29.09.2020 г. «Об утверждении организационной структуры».
5. Контроль за исполнением данного приказа оставляю за собой.

Директор

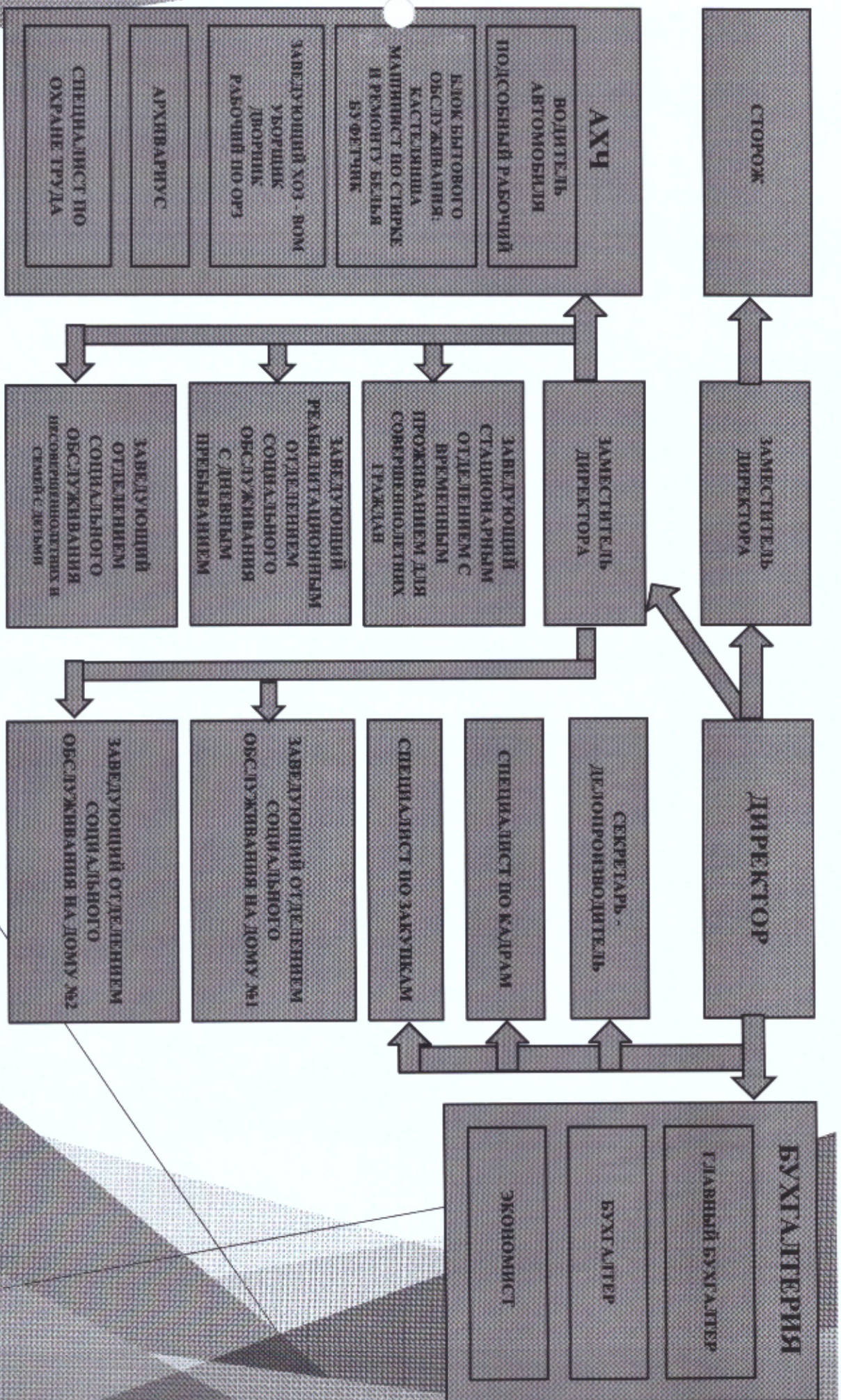


Н.Ю.Науменко

**ЛЕНИНГРАДСКОЕ ОБЛАСТНОЕ ГОСУДАРСТВЕННОЕ
БЮДЖЕТНОЕ УЧРЕЖДЕНИЕ
«ПРИОЗЕРСКИЙ КОМПЛЕКСНЫЙ ЦЕНТР
СОЦИАЛЬНОГО ОБСЛУЖИВАНИЯ НАСЕЛЕНИЯ»**

СТРУКТУРА УЧРЕЖДЕНИЯ

(с 01.01.2021г.)



ЗАВЕДУЮЩИЙ
СТАЦИОНАРНЫМ
ОТДЕЛЕНИЕМ С
ВРЕМЕННЫМ
ПРОЖИВАНИЕМ ДЛЯ
СОВЕРШЕННОЛЕТНИХ
ГЛАЖАН

МЕД. СЕСТРА ПО МАССАЖУ
ИНСТРУКТОР ПО ДФК
ИНСТРУКТОР ПО
ТРУДОТЕРАПИИ
КУЛЬТОР/АНИМАТОР
БРАЧ
МЕД. СЕСТРА
СПЕЦИАЛИСТ ПО
СОЦИАЛЬНОЙ РАБОТЕ
ПОМОЩНИК ПО УХОДУ

ЗАВЕДУЮЩИЙ
РЕАБИЛИТАЦИОННЫМ
ОТДЕЛЕНИЕМ
СОЦИАЛЬНОГО
ОБСЛУЖИВАНИЯ
С ДНЕВНЫМ
ПРЕБЫВАНИЕМ

МЕД. СЕСТРА ПО МАССАЖУ
ИНСТРУКТОР ПО
ТРУДОТЕРАПИИ
КУЛЬТОР/АНИМАТОР
МЕД. СЕСТРА ПО
ФИЗИОТЕРАПИИ
СПЕЦИАЛИСТ ПО
РЕАБИЛИТАЦИИ
ИНВАЛИДОВ
СПЕЦИАЛИСТ ПО
СОЦИАЛЬНОЙ РАБОТЕ
ПСИХОЛОГ

ЗАВЕДУЮЩИЙ
ОТДЕЛЕНИЕМ
СОЦИАЛЬНОГО
ОБСЛУЖИВАНИЯ
НЕСОВЕРШЕННОЛЕТНИХ
И СЕМЕЙ С ДЕТЬМИ

СОЦИАЛЬНЫЙ ПЕДАГОГ
ПЕДАГОГ - ПСИХОЛОГ
ВОСПИТАТЕЛЬ
МЛ. ВОСПИТАТЕЛЬ
МЕД. СЕСТРА
МЭД. РУКОВОДИТЕЛЬ
ДОТОНКЕЛ
МЕД. СЕСТРА ПО МАССАЖУ
ИНСТРУКТОР ПО ДФК
СПЕЦИАЛИСТ ПО
СОЦИАЛЬНОЙ РАБОТЕ

ЗАВЕДУЮЩИЙ
ОТДЕЛЕНИЕМ
СОЦИАЛЬНОГО
ОБСЛУЖИВАНИЯ
НА ДОМУ №1

СОЦИАЛЬНЫЙ РАБОТНИК
СМЕНКА
ПОМОЩНИК ПО УХОДУ

ЗАВЕДУЮЩИЙ
ОТДЕЛЕНИЕМ
СОЦИАЛЬНОГО
ОБСЛУЖИВАНИЯ
НА ДОМУ №2

СОЦИАЛЬНЫЙ РАБОТНИК
СМЕНКА
ПОМОЩНИК ПО УХОДУ
СПЕЦИАЛИСТ ПО
СОЦИАЛЬНОЙ РАБОТЕ