

Ленинградское областное государственное бюджетное учреждение
«Приозерский комплексный центр социального обслуживания населения»
ЛОГБУ «Приозерский КЦСОН»

ПРИКАЗ

29.09.2020 г.
г. Приозерск

№ 120/1

Об утверждении организационной структуры

В целях повышения качества системы управления и эффективности процессов в учреждении ЛОГБУ «Приозерский КЦСОН»

ПРИКАЗЫВАЮ:

1. Утвердить прилагаемую организационную структуру ЛОГБУ «Приозерский КЦСОН».
2. Ввести в действие организационную структуру ЛОГБУ «Приозерский КЦСОН» с 01.10.2020г.
3. Разместить организационную структуру ЛОГБУ «Приозерский КЦСОН» на официальном сайте учреждения.
4. Считать утратившим силу приказ № 77 от 30.04.2020 г. «Об утверждении организационной структуры».
5. Контроль за исполнением данного приказа оставляю за собой.

И. о. директора
заместитель директора

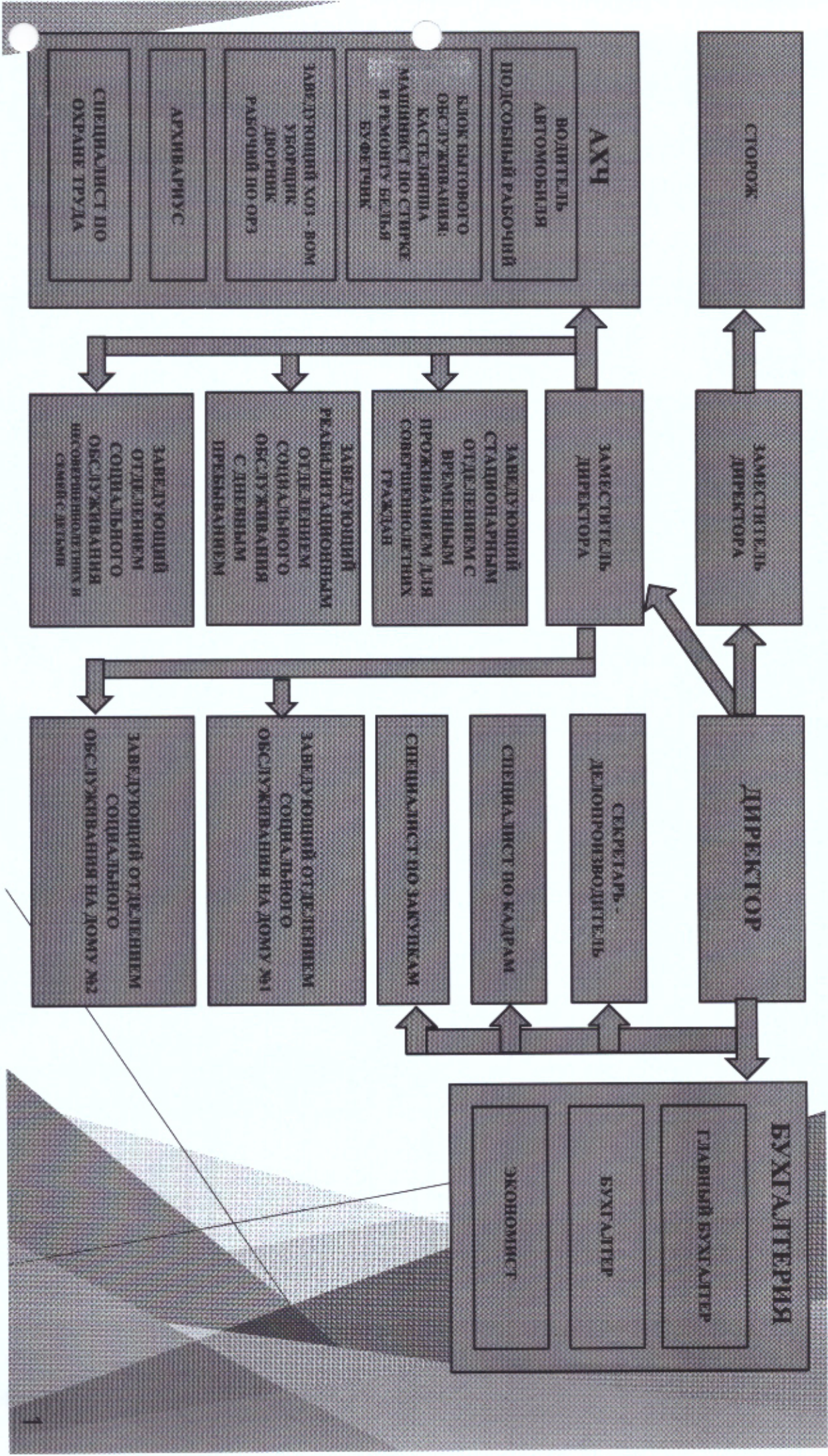


Г.А. Нескромная

**ЛЕНИНГРАДСКОЕ ОБЛАСТНОЕ ГОСУДАРСТВЕННОЕ
БЮДЖЕТНОЕ УЧРЕЖДЕНИЕ
«ПРИОЗЕРСКИЙ КОМПЛЕКСНЫЙ ЦЕНТР
СОЦИАЛЬНОГО ОБСЛУЖИВАНИЯ НАСЕЛЕНИЯ»**

СТРУКТУРА УЧРЕЖДЕНИЯ

(с 01.10.2020г.)



ЗАВЕДУЮЩИЙ
СТАЦИОНАРНЫМ
ОТДЕЛЕНИЕМ С
ВРЕМЯНЫМ
ПРОЖИВАНИЕМ ДЛЯ
СОВЕРШЕННОЛЕТНИХ
ГРАЖДАН

МЕДСЕСТРА ПО МАССАЖУ
ИНСТРУКТОР ПО ДЮК
ТРУДОТЕРАПИИ
КУЛЬТОР-АНЕЗАТОР
ВРАЧ
МЕДСЕСТРА
СЕНЕАЛИСТ ВО
СОЦИАЛЬНОЙ РАБОТЕ
ПОМОЩНИК ПО УХОДУ

ЗАВЕДУЮЩИЙ
РЕАБИЛИТАЦИОННЫМ
ОТДЕЛЕНИЕМ
СОЦИАЛЬНОГО
ОБСЛУЖИВАНИЯ
С ДНЕВНЫМ
ПРЕЖИВАНИЕМ

МЕДСЕСТРА ПО МАССАЖУ
ИНСТРУКТОР ПО
ТРУДОТЕРАПИИ
КУЛЬТОР-АНЕЗАТОР
МЕДСЕСТРА ПО
ФИЗИОТЕРАПИИ
СПЕЦИАЛИСТ ВО
РЕАБИЛИТАЦИИ
ВРАЧ-ПЕДОН
СЕНЕАЛИСТ ВО
СОЦИАЛЬНОЙ РАБОТЕ
ПСИХОЛОГ

ЗАВЕДУЮЩИЙ
ОТДЕЛЕНИЕМ
СОЦИАЛЬНОГО
ОБСЛУЖИВАНИЯ
НЕСОВЕРШЕННОЛЕТНИХ
И СЕМЕЙ С ДЕТЯМИ

СОЦИАЛЬНЫЙ ПЕДАГОГ
ПЕДАГОГ - ПСИХОЛОГ
ВОСПИТАТЕЛЬ
МЛ. ВОСПИТАТЕЛЬ
МЕДСЕСТРА
МУЛ. РУКОВОДИТЕЛЬ
ЛОГОПЕД
МЕДСЕСТРА ПО МАССАЖУ
ИНСТРУКТОР ПО ДЮК
СЕНЕАЛИСТ ВО
СОЦИАЛЬНОЙ РАБОТЕ

ЗАВЕДУЮЩИЙ
ОТДЕЛЕНИЕМ
СОЦИАЛЬНОГО
ОБСЛУЖИВАНИЯ
НА ДОМУ №1

СОЦИАЛЬНЫЙ РАБОТНИК
СЕНЕАЛИСТ
ПОМОЩНИК ПО УХОДУ

ЗАВЕДУЮЩИЙ
ОТДЕЛЕНИЕМ
СОЦИАЛЬНОГО
ОБСЛУЖИВАНИЯ
НА ДОМУ №2

СОЦИАЛЬНЫЙ РАБОТНИК
СЕНЕАЛИСТ
ПОМОЩНИК ПО УХОДУ
СЕНЕАЛИСТ ВО
СОЦИАЛЬНОЙ РАБОТЕ